

Beitrittserklärung

Hiermit erkläre ich meinen Beitritt zum Förderverein der Kindertagesstätte Emszwerge e.V.

Ich zahle folgenden Mitgliederbeitrag

- ◇ 12,00 € pro Jahr (Mindestbeitrag)
- ◇ _____ € pro Jahr (freiwilliger Beitrag)

Ich ermächtige den Zahlungsempfänger „Förderverein der Kindertagesstätte Emszwerge e.V.“ Zahlungen von meinem Konto mittels Lastschrift einzuziehen. Zudem weise ich mein Kreditinstitut an, die vom Zahlungsempfänger „Förderverein der Kindertagesstätte Emszwerge e.V.“ auf mein Konto gezogene Lastschrift einzulösen.

SEPA—Lastschriftmandat

Förderverein der Kindertagesstätte Emszwerge e.V.

Unterdorfstraße 17

34587 Felsberg

Bankverbindung

Kreissparkasse Schwalm-Eder

IBAN: DE13 5205 2154 0010 0195 37



Wer kann helfen?

Egal ob Mama, Papa, Oma, Opa, Tante, Onkel, Pate oder Freunde: Jeder ist bei uns Willkommen! Unterstützen Sie uns und somit alle Kinder der Kindertagesstätte Emszwerge.

Wie kann man helfen und unterstützen?

Nichts ist einfacher, als Mitglied im Förderverein zu werden. Der Jahresbeitrag liegt bei 12,00€ oder Sie können einen höheren Wunschbetrag angeben. Einfach die Beitrittserklärung ausfüllen und in der Kindertagesstätte abgeben oder per Post an die Adresse des Fördervereins senden.

Helfen ohne Mitgliedschaft

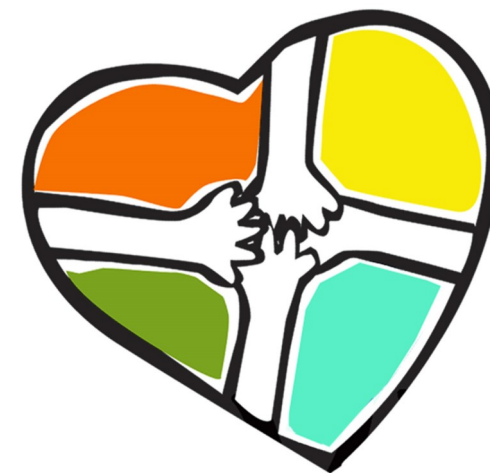
Ganz einfach mit einer Spende, Die Bankverbindung finden Sie auf der Rückseite. Falls Sie eine Spendenquittung benötigen, teilen Sie uns dies bitte zusammen mit ihrem Namen und ihrer Adresse mit.



FÖRDERVEREIN

der

KINDERTAGESSTÄTTE EMSZWERGE e.V.



Kurzprofil der Kindertagesstätte Emszwerge

Es werden Kinder ab dem vollendeten zweiten Lebensjahr bis zum Schuleintritt betreut. Gearbeitet wird in drei festen altersgemischten Gruppen in halboffener Arbeitsweise. Wir sehen jedes Kind als einzigartige Persönlichkeit mit seinen Stärken und Schwächen und wir begegnen ihm mit Respekt, um Vertrauen zu schaffen. Denn nur wer Vertrauen hat kann sich auch entwickeln.

Ziele des Fördervereins

Die Erwartungen an die Kindertagesstätten werden immer größer, aber die Gelder der Träger immer knapper. Ziel des Fördervereins ist es, die pädagogische Arbeit bei den Emszwergerinnen zu unterstützen, insbesondere bei ...

- ⇒ der Anschaffung von Spielmaterial
- ⇒ der Erweiterung des Außenspielgeländes durch Spielgeräte
- ⇒ Durchführung und Unterstützung bei Veranstaltungen und Aktionen

Zusätzliche Aktionen verschiedenster Art, wie Feste oder regelmäßige Veranstaltungen, können den Alltag der Kinder ergänzen und bereichern. Da die Kinder einen großen Teil ihrer Zeit in der Kindertagesstätte verbringen, wollen wir uns Bemühen dazu beizutragen, ihre Fähig- und Fertigkeiten optimal zu fördern.

Förderverein der Kindertagesstätte Emszwerge e.V.

Unterdorfstrasse 17
34587 Felsberg (Böddiger)

Kontakt:

1. Vorsitzender

Dennis Kock

Telefon: (0172) 2379771

www.emszwerge.de

E-Mail: info@emszwerge.de

Kindertagesstätte Emszwerge

Adriana Falkenhain (Leiterin)

Telefon: (05662) 2121

E-Mail: kita-boeddiger@felsberg.de

Öffnungszeiten:

Montag bis Freitag

von 07:00 Uhr bis 15:00 Uhr .



Beitrittserklärung

Name, Vorname

Straße, Hausnummer

PLZ, Ort

Telefon Nr.

E-Mail

IBAN des Zahlungspflichtigen

BIC

Kreditinstitut



Ort, Datum

Unterschrift

Datenschutzhinweis: Ihre Daten werden nur zum genannten Zweck ermittelt und gespeichert. Ihre Daten werden nicht an Dritte weitergegeben!